

- 1
- 2
- 3
- 4
- 5
- 6
- 7
- 8
- 9
- 10
- 11
- 12
- 13
- 14
- 15
- 16
- 17
- 18

## MATERIALE

Alluminio, finitura mat.  
Viti e dadi in acciaio INOX AISI 304.

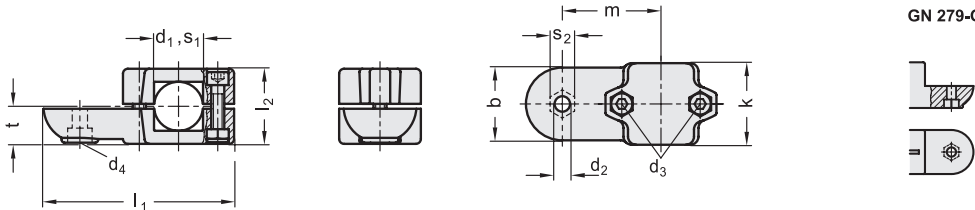
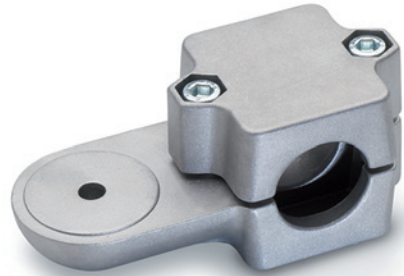
## ESECUZIONI STANDARD

- **GN 279-BL**: alluminio naturale.
- **GN 279-SW**: alluminio, rivestimento resina epossidica, colore nero RAL 9005.

## CARATTERISTICHE E APPLICAZIONI

Il foro di fissaggio dei morsetti di collegamento GN 279 consente l'impiego ottimale con i tubi GN 990 (vedi pag. 1778).

I morsetti di collegamento GN 279 possono essere assemblati con i morsetti GN 272 (vedi pag. 1752), GN 274 (vedi pag. 1752) o GN 276 (vedi pag. 1756). La vite di bloccaggio d3 può essere sostituita dal kit GN 911 (vedi pag. 1782).



GN 279-OZ

## GN 279-BL

Codice	Descrizione	b	d1 Foro	s1 Foro quadro	d2	d3	d4	k	l1	l2	m	t	s2	d3 Kit di serraggio	⚖
GN.60905	GN 279-B40-OZ-2-BL	65	40	-	10.5	M10	M10	76	166.5	70	85	35	17	GN 911-M10-63	845
GN.60915	GN 279-B42-OZ-2-BL	65	42	-	10.5	M10	M10	76	166.5	70	85	35	17	GN 911-M10-63	860
GN.60925	GN 279-B45-OZ-2-BL	65	45	-	10.5	M10	M10	76	166.5	70	85	35	17	GN 911-M10-63	845
GN.60935	GN 279-B48-OZ-2-BL	65	48	-	10.5	M10	M10	76	166.5	70	85	35	17	GN 911-M10-63	800
GN.60945	GN 279-B50-OZ-2-BL	65	50	-	10.5	M10	M10	76	166.5	70	85	35	17	GN 911-M10-63	840
GN.60955	GN 279-V40-OZ-2-BL	65	-	40x40	10.5	M10	M10	76	166.5	70	85	35	17	GN 911-M10-63	860
GN.60975	GN 279-V45-OZ-2-BL	65	-	45x45	10.5	M10	M10	76	166.5	70	85	35	17	GN 911-M10-63	815
GN.60995	GN 279-V50-OZ-2-BL	65	-	50x50	10.5	M10	M10	76	166.5	70	85	35	17	GN 911-M10-63	780

## GN 279-SW

Codice	Descrizione	b	d1 Foro	s1 Foro quadro	d2	d3	d4	k	l1	l2	m	t	s2	d3 Kit di serraggio	⚖
GN.60907	GN 279-B40-OZ-2-SW	65	40	-	10.5	M10	M10	76	166.5	70	85	35	17	GN 911-M10-63	845
GN.60917	GN 279-B42-OZ-2-SW	65	42	-	10.5	M10	M10	76	166.5	70	85	35	17	GN 911-M10-63	860
GN.60927	GN 279-B45-OZ-2-SW	65	45	-	10.5	M10	M10	76	166.5	70	85	35	17	GN 911-M10-63	845
GN.60937	GN 279-B48-OZ-2-SW	65	48	-	10.5	M10	M10	76	166.5	70	85	35	17	GN 911-M10-63	800
GN.60947	GN 279-B50-OZ-2-SW	65	50	-	10.5	M10	M10	76	166.5	70	85	35	17	GN 911-M10-63	840
GN.60957	GN 279-V40-OZ-2-SW	65	-	40x40	10.5	M10	M10	76	166.5	70	85	35	17	GN 911-M10-63	860
GN.60977	GN 279-V45-OZ-2-SW	65	-	45x45	10.5	M10	M10	76	166.5	70	85	35	17	GN 911-M10-63	815
GN.60997	GN 279-V50-OZ-2-SW	65	-	50x50	10.5	M10	M10	76	166.5	70	85	35	17	GN 911-M10-63	780